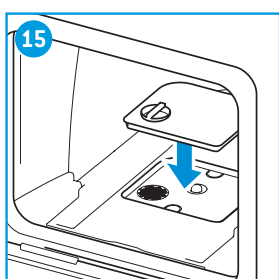
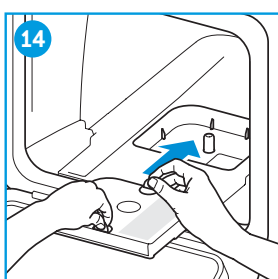
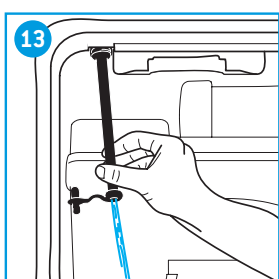
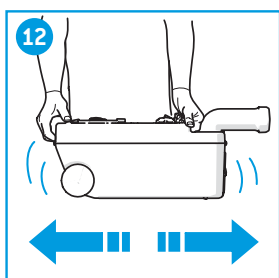
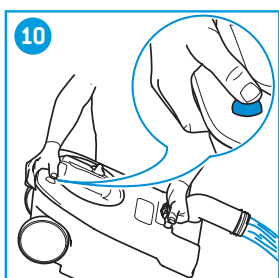
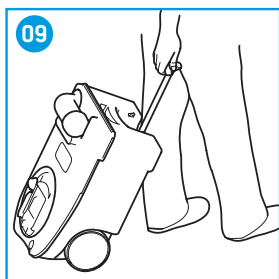
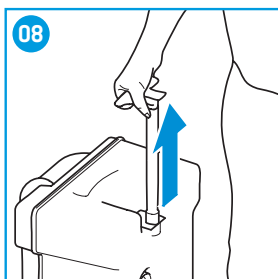
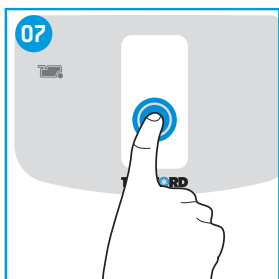
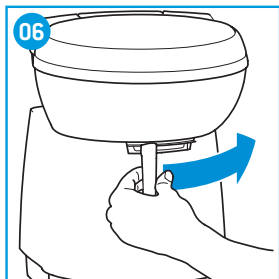
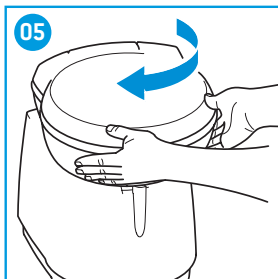
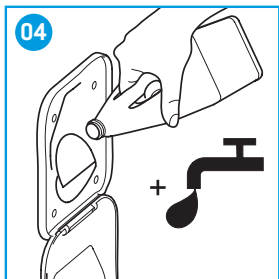
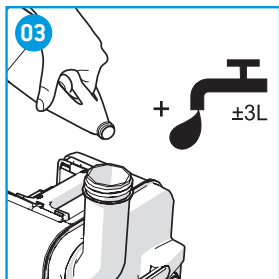
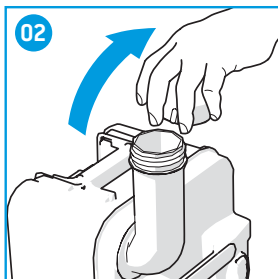
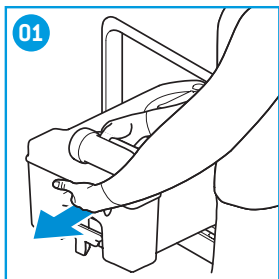


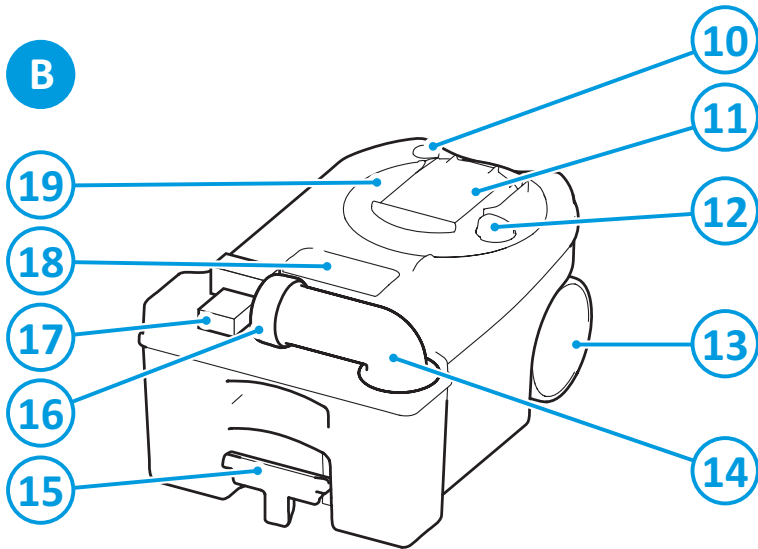
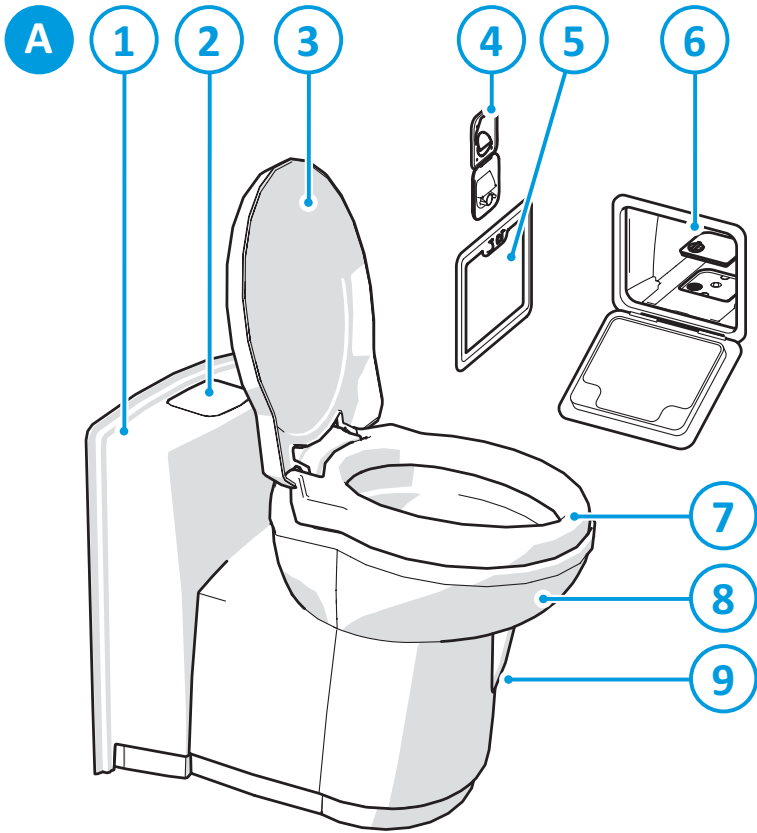
THETFORD



Cassette Toilet C260 Series

User Manual





THETFORD

TAKE CARE, TAKE THETFORD

World's best selling toilet additives



Daily use

Periodical use

[EN] Product range may vary per country [FR] La gamme des produits varie selon des pays [DE] Das verfügbare Sortiment kann je nach Land variieren [NL] Het productassortiment kan per land verschillen [ES] La gama de productos puede variar según el país [IT] La gamma di prodotti può variare a seconda del Paese [SL] Nabor izdelkov se lahko razlikuje glede na državo [SV] Utbudet av produkter kan variera i olika länder [NO] Tilgjengelige toalettpleieprodukter kan variere fra land til land [DA] Udbuddet af tilgængelige toiletplejeprodukter kan variere i de forskellige lande [PT] La gama de productos para el cuidado del inodoro disponibles puede variar según el país [FI] Tuotevalikoima voi vaihdella maittäin

DECLARATION OF CONFORMITY

This declaration of conformity is issued under the sole responsibility of;

THETFORD B.V.

Address: Nijverheidsweg 29, 4879 AP, Etten-Leur, Netherlands

Telephone: (+31) (0)76 5042 200 Fax: (+31) (0)76 5042 300

Product Types; Cassette toilet

Model Number/Description; C260 Series

The products mentioned in this declaration are in conformity with;

- ECE Regulation 10

Based upon standard(s) EN 50498

- EMC Directive 2014/30/EU

Based upon standard(s) EN 55014-1

EN 55014-2

- RoHS2 Directive 2011/65/EU

Notified body:

DARE!! Consultancy, Woerden, Netherlands

Name

: S. Corduile

Title/Position

: C.E.O

Place & Date of Issue

: Etten-Leur, 29 June 2017

Signature

: 

CZ

Originál návodu k použití

Obsah

1	Úvod.....	100
2	Symboly.....	100
3	Hlavní součásti.....	101
4	Volitelné příslušenství toalet.....	101
5	Před použitím.....	102
6	Použití toalety.....	102
7	Vyprazdňování odpadní nádrže.....	104
8	Vyprazdňování splachovací nádrže (C262-CWE/C262-SWE).....	105
9	Údržba a čištění.....	105
10	Použití v zimě.....	106
11	Řešení potíží.....	106
12	Servis.....	106
13	Uskladnění.....	107
14	Otázky.....	107
15	Záruka.....	107

1. Úvod

Toto je návod k použití pro toaletu Thetford. Než budete pokračovat dál, pečlivě si přečtěte bezpečnostní pokyny a informace o použití a údržbě toalety. Umožní vám používat toaletu bezpečně a efektivně. Tento návod si uschovejte pro budoucí potřebu.

Nejnovější verzi tohoto návodu najdete na stránkách www.thetford.com.

2. Symboly

Klíč k symbolům:



Varování. Nebezpečí vážného zranění a/nebo škody.



Pozor. Nebezpečí zranění a/nebo škody.



Upozornění. Důležité informace.



3. Hlavní součásti

Pro názornost viz obrázků v odklápěcím krytu.

A. Toaleta	1. Konzola (model C263-CS), konzola se splachovací nádrží (8 l)	10. Větrací tlačítko
B. Odpadní nádrž (17,5 l)	(modely C262-CWE)	11. Posuvný kryt
	2. Ovládací panel* s indikací hladiny	12. Otvírač příklopu
	3. Kryt	13. Kolo
	4. Dvířka pro plnění vodou (pouze u modelů C262)	14. Výlevka
	5. Servisní dvířka	15. Tažná rukojeť
	6. Filtr pro elektrický ventilátor	16. Víčko s odměrkou
	7. Sedátko	17. Systém odčerpávání odpadu
	8. Otáčecí záchodová mísa	18. Odlehčovací ventil
	9. Rukojeť příklopu	19. Mechanismus odpadní nádrže



Modely C263-S, C263-CS a C263-CSL používají na splachování centrální vodní nádrž vozidla.

Modely C262-CWE/C262-SWE mají splachovací nádrž.



*Obrázek znázorňuje model C262-CWE. Modely C262-CWE, C263-CS a C263-CSL mají na záchodové konzole splachovací tlačítko pro splachování toalety.

Modely C263-S/C262-SWE mají na ovládacím panelu pro splachování toalety splachovací tlačítko.



Kazetová toaleta není připojena na centrální kanalizaci. Tato toaleta má integrovaný kanalizační systém (B), který musíte po naplnění vyprazdňovat.

4. Volitelné příslušenství toalet

Některé toalety jsou vybavené dalším volitelným příslušenstvím. Chcete-li zjistit, jaké příslušenství je k dispozici, stiskněte na ovládacím panelu tlačítko splachování. Mohou se rozsvítit následující symboly:



Systém odčerpávání odpadu: Převádí odpad z odpadní nádrže do centrální odpadní nádrže vozidla.



Elektrický příklop: Elektricky otevírá a zavírá příklop.



Elektrický ventilátor: Odvádí nepříjemný zápach z odpadní nádrže mimo vozidlo.

Doplňující pokyny pro tato příslušenství naleznete v této příručce. Příslušné pokyny si důkladně prostudujte.

5. Před použitím

Pro názornost viz obrázky v odklápěcím krytu.

- Ujistěte se, že byly odstraněny všechny obalové materiály.

Připravte odpadní nádrž.

- Servisními dvířky (01) odpojte odpadní nádrž.
- Odpadní nádrž postavte kolmo a výlevku otočte směrem nahoru.
- Z výlevky odstraňte víčko (02).
- Na obalu zkontrolujte správné dávkování přísady pro odpadní nádrž Thetford.
- Do odpadní nádrže (03) přidejte uvedenou dávku.
- Do odpadní nádrže přidejte ± 3 l vody tak, aby bylo dno odpadní nádrže zakryté (03).
- Víčko našroubujte zpět na výlevku.
- Servisními dvířky nasuňte odpadní nádrž zpět do původní polohy.



Prísady do toalety nikdy nepřidávejte přímo přes příklop ventilu nebo záchodovou mísu. Mohlo by to poškodit britové těsnění odpadní nádrže. Odpadní nádrž plňte jen přes výlevku.



Když nebudete moci snadno nasadit odpadní nádrž zpět na místo, nikdy nepoužívejte sílu. Pokud dojde k zablokování, vždy zkontrolujte, zda je rukojeť příklopu v zavřené poloze.



Chcete-li odpadní nádrž odtlakovat, stiskněte před umístěním nádrže do původní polohy odvodušňovací tlačítko.

Připravte splachovací nádrž (jen u modelu C262-CWE/C262-SWE):

- Na obalu zkontrolujte správné dávkování přísady pro splachovací nádrž Thetford.
- Dvířky pro doplňování vody (04) přidejte do splachovací nádrže uvedenou dávku.
- Splachovací nádrž naplňte dvířky pro doplňování vody pomocí kanystru nebo hadice (04) čistou vodou.



Nebudete-li na péči o toaletu Thetford používat výrobky společnosti Thetford, může to způsobit její poškození.



Připravte elektrický ventilátor (v příslušných případech):

- Servisními dvířky (01) odpojte odpadní nádrž.
- Sejměte kryt (14) pouzdra filtru a do pouzdra filtru (15) vložte nový filtr.
- Nasaďte zpět kryt pouzdra filtru.
- Servisními dvířky nasuňte odpadní nádrž zpět do původní polohy.

6. Použití toalety



Toaleta vydrží maximální zatížení 120 kg. Zajistěte, abyste toaletu nepřetěžovali.

Pro názornost viz obrázky v odklápěcím krytu.

Otočení záchodové mísy:

- Zavřete kryt a mísu oběma rukama natočte do požadované polohy (max. 90° ve směru hodinových ručiček a 90° proti směru hodinových ručiček) [05].

Otevření příklopu:

- Posunutím rukojeti příklopu zleva doprava příklop otevřete [06].
- Po použití příklop vždy zcela zavřete.



Toaletu lze používat s otevřeným i uzavřeným příklopem.



U modelů s elektrickým ventilátorem:

- Stiskněte splachovací tlačítko a aktivujte ovládací panel.
- Stiskněte tlačítko elektrického příklopu a příklop elektricky otevřete nebo zavřete.

Splachování toalety:

- Ujistěte se, že je příklop otevřený.
- Stiskněte splachovací tlačítko a po několik sekund ho přidržte, aby došlo ke spláchnutí toalety [07].



Běžný toaletní papír může způsobit ucpání. Pro svou toaletu používejte toaletní papír Thetford Aqua Soft. Tento toaletní papír je vysoce jemný, rychle se rozpouští, zamezuje ucpání a usnadňuje vyprazdňování odpadní nádrže.



U toalet se systémem odčerpávání odpadu používejte také sáčky s přípravkem Aqua Kem, abyste zabránili ucpávání.



Spláchnutí toalety bude účinnější, pokud budete provádět splachování pulzováním tak, že splachovací tlačítko stlačíte několikrát po sobě.



Abyste předešli poškození karavanu nebo motorového obytného vozidla, necestujte s vodou v záchodové míse.



Pokud se toaleta nepoužívá, nenechávejte vodu v záchodové míse. Nepomáhá to snížit nepříjemný zápach a vede to jen k vytopení.



Použití elektrického ventilátoru (v příslušných případech):

- Aktivujte ovládací panel a spusťte elektrický ventilátor.



Tlačítko elektrického ventilátoru bude blikat, což znamená, že je tato funkce aktivní.

- Stiskem tlačítka elektrického ventilátoru ventilátor zastavíte.
- Pro opětovné spuštění ventilátoru tlačítko znovu stiskněte.



Ventilátor se automaticky vypne po cca 5 minutách.



Abyste optimalizovali funkci elektrického ventilátoru, aktivujte jej před použitím toalety.

7. Vyprazdňování odpadní nádrže

Pro názornost viz obrázku v odklápěcím krytu.

Když se na ovládací panelu rozsvítí červená kontrolka ukazatele hladiny, je odpadní nádrž plná.



Můžete zkontrolovat, zda má vaše odpadní nádrž 1 úroveň nebo 3 úrovně signalizaci hladiny. Ujistěte se, že je nádrž prázdná, a vraťte ji zpět na místo. Poté aktivujte ovládací panel. Pokud se nerozsvítí žádná kontrolka ukazatele hladiny, má vaše toaleta 1 úroveň signalizaci hladiny. Bude signalizovat pouze plnou nádrž. Pokud se ihned rozsvítí zelená kontrolka ukazatele hladiny, má vaše toaleta 3 úrovně signalizaci hladiny. Bude signalizovat prázdnou nádrž, poloviční naplnění a plnou nádrž.

Vyprazdňování odpadní nádrže:

- Odpojte odpadní nádrž [01].
- Rukojeť vytáhněte do úplného roztažení [08].
- Nádrž vytáhněte a předejte na autorizované místo pro likvidaci odpadů [09].
- Odpadní nádrž postavte kolmo a výlevku otočte směrem nahoru.
- Z výlevky odstraňte víčko [02].
- Pro vyprázdnění odpadní nádrže [10] nasměrujte výlevku směrem dolů a stiskněte a palcem přidržte větrací tlačítko.
- Do odpadní nádrže přidejte ± 5 l vody a nasadte víčko [11].
- Nádrž mírně protřepejte, aby se očistila [12].
- Odpadní nádrž [10] opět vyprázdněte.
- Z odpadní nádrže odmontujte otáčením po směru hodinových ručiček plovák a opláchněte ho pod tekoucí vodou.
- Rukojeť zatlačte zpět až do zacvaknutí do původní polohy.
- Odpadní nádrž nasuňte do toalety a zavřete servisní dvířka.
- Pokud chcete toaletu opět po vyprázdnění odpadní nádrže používat, odpadní nádrž znovu připravte. Viz Před použitím.



Abyste předešli poškození karavanu nebo motorového obytného vozidla vodou, necestujte s odpadní nádrží, která je plná do více než 3/4. Mohlo by dojít k úniku ventilačním systémem.



Zamezte přeplnění odpadní nádrže.



Zelené přísady do toalet Thetford jsou zcela bezpečné pro vyprazdňování do septiků nebo malých biologických systémů v kempech.

Použití systému odčerpávání odpadu [v příslušných případech]:

- Aktivujte ovládací panel, aby se rozsvítilo tlačítko systému odčerpávání odpadu.
- Stiskněte tlačítko a vyprázdněte obsah odpadní nádrže do centrální odpadní nádrže vozidla.



Tlačítko bliká, když je odpad přečerpáván, a přestane blikat, když je všechen odpad přemístěn ($\pm 1,5$ l odpadu zbývá).



Pokud je centrální odpadní nádrž příliš plná (změřeno pouze tehdy, když má nádrž ukazatel hladiny), tlačítko bliká rychle a přečerpání není možné provést, dokud centrální odpadní nádrž nevyprázdníte.

8. Vyprazdňování splachovací nádrže (C262-CWE/C262-SWE)

Pro názornost viz obrázky v odklápěcím krytu.

Splachovací nádrž zcela vyprázdňte, jen pokud předpokládáte, že toaletu nebudete delší dobu používat.

Vyprazdňování splachovací nádrže:

- Pod vypouštěcí trubku umístěte dostatečně velkou nádoby.
- Otevřete vypouštěcí trubku a do nádoby [13] zachyťte zbývající vodu.
- Nádoby vyprázdňte na autorizovaném místě pro likvidaci odpadů.



Abyste předešli poškození karavanu nebo motorového obytného vozidla vodou, necestujte se splachovací nádrží, která je příliš plná. Společnost Thetford doporučuje cestovat s prázdnou splachovací nádrží, nebo alespoň naplněnou maximálně do poloviny.

9. Údržba a čištění

Pro názornost viz obrázky v odklápěcím krytu. Na vnitřním krytu je rovněž uveden seznam přísad, které je nutno používat.

Společnost Thetford doporučuje toaletu pravidelně čistit, aby se zamezilo tvorbě vodního kamene a zajistila optimální hygiena.

- Vnitřek mísy čistěte prostředkem Thetford Toilet Bowl Cleaner a jemným kartáčem.
- Vnější povrch mísy čistěte prostředkem Thetford Bathroom Cleaner.
- Pro důkladné vyčištění toalety odstraňte sedátko i kryt. Odstraníte je tak, že sedátko i kryt společně zatlačíte vpravo a poté je zdvihnete.



Na čištění toalety nikdy nepoužívejte čističe pro domácnost. Mohou způsobit trvalé poškození těsnění a dalších součástí toalety.

Čištění systému odčerpávání odpadu (v příslušných případech):

- Naplňte vyprázdňovací odpadní nádrž vodou a vraťte ji zpět na místo.
- Aktivujte ovládací panel.
- Stiskněte tlačítko systému odčerpávání odpadu a přečerpejte vodu systémem.



Toto udělejte každé 3 týdny.

Společnost Thetford doporučuje toaletu pravidelně udržovat, aby se prodloužila její životnost.

- Pro odstranění ulpělého vodního kamene z odpadní nádrže používejte přípravek Thetford Cassette Tank Cleaner na nádrž 2 až 3krát ročně.
- Pro zachování měkkosti a pružnosti těsnění používejte přípravek Thetford Seal Lubricant. Byl speciálně vyvinut pro mobilní toalety a při použití je naprosto bezpečný.



Na mazání těsnění nikdy nepoužívejte vazelínu ani rostlinný olej. Mohlo by to způsobit netěsnost odpadní nádrže.



Těsnění příklopu je součástí toalety, která se opotřebovává. V závislosti na rozsahu a způsobu provádění servisu těsnění po určité době ztratí svou kvalitu a musí se vyměnit.

Údržba systému odčerpávání odpadu (v příslušných případech):

- Naplňte odpadní nádrž vodou a umyjte ji.
- Použijte čisticí prostředek Cassette Tank Cleaner.



Toto proveďte každých 6 týdnů používání.

Údržba elektrického ventilátoru (v příslušných případech):

- Servisními dvířky (01) odpojte odpadní nádrž.
- Sejměte kryt (14) pouzdra filtru a do pouzdra filtru (15) vložte nový filtr.
- Nasaďte zpět kryt pouzdra filtru.
- Servisními dvířky nasuňte odpadní nádrž zpět do původní polohy.



Toto proveďte každé 4 týdny používání.

10. Použití v zimě

Toaletu můžete za chladného počasí používat zcela běžně, pokud je umístěna na vytápěném místě. Není-li tomu tak a existuje-li nebezpečí mrazu, doporučujeme, abyste toaletu nepoužívali. Zajistěte, aby byly toaleta a vodní systém vozidla zcela vyprázdněné. Následně vyprázdněte odpadní nádrž a splachovací nádrž (pokud je součástí systému), viz Uskladnění.

11. Řešení potíží

Problém	Možná příčina	Řešení
Odpadní nádrž nelze odpojit	Příklop je (částečně) otevřený	Příklop zcela zavřete
Příklop se nepohybuje	Příklop je zablokovaný	Uvolněte víčko z výlevky
Elektrický příklop nefunguje	Elektrická závada	Příklop otevřete nebo zavřete ručně posunutím páčky umístěné z boku pod záchodovou mísou
Odpadní nádrž netěsní	Těsnění je suché Těsnění je opotřebované	Těsnění nastříkejte mazivem Vyměňte těsnění
Na ovládacím panelu bliká červená kontrolka	Odpadní nádrž není (správně) umístěna	Vložte odpadní nádrž (správně) na místo



Nedokážete-li problém vyřešit, kontaktujte místní autorizované servisní centrum nebo zákaznický servis společnosti Thetford ve vaší zemi.

12. Servis

Veškerý servis musí provádět pověřená kvalifikovaná osoba.

V případě potřeby servisu kontaktujte místní autorizované servisní centrum a uveďte informace o modelu a výrobní číslo z datového štítku plus datum zakoupení.

Datový štítek se nachází na základně toalety.



13. Uskladnění

- Vyprázdněte splachovací nádrž (podle modelu) a vodní systém vozidla.
- Splachujte toaletu, dokud už nebude pumpována žádná voda.
- Vyprázdněte odpadní nádrž.
- Celou toaletu důkladně očistěte a vysušte.
- Otevřete příklop a uvolněte víčko výlevky, aby se odpadní nádrž odvětrala.
- U modelů s elektrickým ventilátorem: Z pouzdra filtru vyjměte filtr pro elektrický ventilátor.
- Před uskladněním doporučujeme provést údržbu toalety. Viz Údržba a čištění.

14. Otázky

Máte-li otázky týkající se vašeho výrobku, dílů, příslušenství nebo autorizovaných služeb:

- Navštivte stránku www.thetford.com.
- Nedokážete-li problém vyřešit, kontaktujte místní autorizované servisní centrum nebo zákaznický servis společnosti Thetford ve vaší zemi.

15. Záruka

Záruční ustanovení viz podmínky uvedené na stránce www.thetford.com/customer-support/warranty-info/. Chcete-li získat další informace, kontaktujte zákaznický servis společnosti Thetford ve vaší zemi.

EUROPEAN HEADQUARTERS

Thetford B.V.
Nijverheidsweg 29
P.O. Box 169
4870 AD Etten-Leur
The Netherlands

T +31 76 504 22 00
F +31 76 504 23 00
E info@thetford.eu

UNITED KINGDOM

Thetford Ltd.
Unit 6
Brookfields Way
Manvers, Rotherham
S63 5DL, England
United Kingdom

T +44 844 997 1960
F +44 844 997 1961
E info@thetford.eu

GERMANY

Thetford GmbH
Schallbruch 14
D-42781 Haan
Deutschland

T +49 2129 94250
F +49 2129 942525
E info@thetford.eu

FRANCE

Thetford S.A.R.L.
Parc BUROPLUS / Bâtiment 6
18, Boulevard de la Paix
95800 CERGY
France

T +33 1 30 37 58 23
F +33 1 30 37 97 67
E info@thetford.eu

ITALY

Thetford Italy c/o Tecma s.r.l.
Via Flaminia
Loc. Castel delle Formiche
05030 Otricoli (TR)
Italia

T +39 0744 709071
F +39 0744 719833
E info@thetford.eu

SPAIN AND PORTUGAL

Mercè Grau Solà
Agente para España y Portugal
c/ Castellet, 36 bxs 2º
08800 Vilanova i la Geltrú
Barcelona
España

T +34 938 154 389
F not available
E info@thetford.eu

SCANDINAVIA

Thetford B.V.
Representative Office Scandinavia
Hantverkaregatan 32D
521 61 Stenstorp
Sverige

T +46 31 336 35 80
F +46 31 44 85 70
E info@thetford.eu

AUSTRALIA

Thetford Australia Pty. Ltd.
41 Lara Way
Campbellfield VIC 3061
Australia

T +61 3 9358 0700
F +61 3 9357 7060
E info@thetford.eu
www.thetford.com.au

CHINA

Thetford China
Rm. 1207, Coastal Building
[East Block]
Haide 3rd Road, Nanshan District
Shenzen, 518054
China

T +86 755 8627 1393
F +86 755 8627 1673
E info@thetford.cn
www.thetford.cn